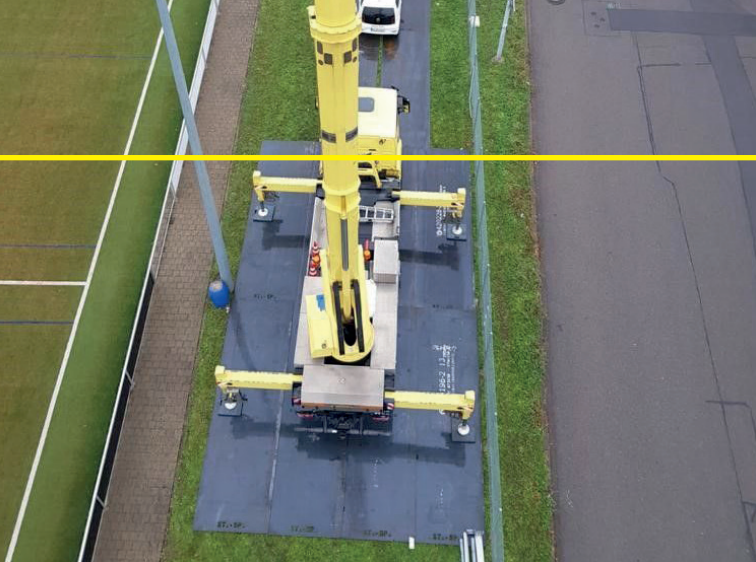




STUTZLE-SPÄTH

Mobiler Wegebau

- Bodenschutz
- Lastenverteilung
- Sicherheit

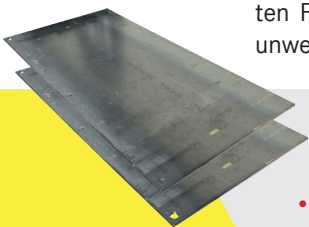


Mobile Baustraße wozu?

Rollen Fahrzeuge oder Maschinen über Böden, wird Druck erzeugt. Ist der Druck unter den Reifen größer als die Stabilität des Bodens, beeinflusst das die Bodenqualität.

Mit Einsatz **mobiler Baustraßen**, wie z.B. Stahlplatten, kann die Verdichtung des Bodens verhindert werden. Sie verteilen die Radlast und reduzieren sowohl Kontaktflächendruck als auch die Tiefenwirkung des Drucks.

Die Lastverteilung verhindert Beschädigungen an gepflasterten oder asphaltierten Flächen als auch auf unbefestigten, unwegsamen Untergründen.



6 m lang
1,80 m breit
1,2 t schwer

Mobile Straßen ...

- verbessern die Traktion,
- schaffen einen einheitlichen, stabilen Untergrund (auch für Schwertransporte),
- tragen erheblich zur Sicherheit von Menschen und Maschinen bei,
- verhindern gesundheitliche, wie wirtschaftliche Folgeschäden,
- schonen die Umwelt



Fahrwege



Lagerflächen



Verkehrssicherung



Bauwerksprüfung



Mobilfunk



Schwertransport

Schutz empfindlicher Untergründe



Unsere Spezialfahrzeuge

Die hochtechnisierten Verlegefahrzeuge mit einem Heckladekran erlauben per Fernbedienung einen externen Zugriff auf das vollelektronische Lenkungssystem. Damit sind unsere LKW von außerhalb der Fahrerkabine zu fahren und zu rangieren – eine Entwicklung, die nicht nur unsere Mitarbeiter schont, sondern vor allem zur Sicherheit der Montagearbeit beiträgt.

Wir reduzieren die Bauzeit der Piste auf ein Minimum und auch die Lärmbelas-

tung ist erheblich geringer. Da kein Bodenaustausch stattfindet, ist auch hier die Belastung für Flora und Fauna sehr gering.

Zudem entfällt der tagelange Einsatz von schweren Baumaschinen.

Jedes Spezialfahrzeug kann ca. 160 m²-180 m² Baustrassen transportieren und innerhalb von ca. 30 Minuten verlegen.

Stellflächen



Für befahrbare Untergründe

Der **mobiler Wegebau** gewährleistet kostengünstige, schnell zu erstellende und sichere Zufahrtswege zu Ihren Bauprojekten.

Hierzu bedarf es

- keine grösseren Vorbereitungen,
- Auskoffern, Schottern und Verdichten entfallen
- durch ihr hohes Eigengewicht ist ein Verschrauben nicht notwendig

Ihre Vorteile

- Verwendbarkeit auf jedem Untergrund
- Befahrbarkeit mit Fahrzeugen mit Stahlketten
- deutliche Kosteneinsparung
- Schneller Auf- / Abbau
- Hohe Flexibilität
- Schnelle Verfügbarkeit
- Umweltfreundlich
- Meist kein zusätzlicher Unterbau erforderlich
- Keine punktuelle Bodenverdichtung



Kontakt

Unsere Teams im Innen- und Außendienst besuchen Ihre Baustelle, erstellen ein individuelles Angebot und verwalten Ihren Auftrag von der Anfrage bis zum Rückbau.

**Baustellen-
besichtigung**

Im Vorfeld eines Projekts besichtigen unsere Experten bei Bedarf für Sie unverbindlich Ihre Baustelle.

**Projekt-
management**

Als Ihr Ansprechpartner vor Ort gewährleisten unsere Projektkoordinatoren für Sie die optimale Organisation der Teams und einen reibungslosen Projektablauf.

**Einsatz-
bereitschaft**

Mit unserer starken Produkt- und Fahrzeugflotte stellen wir unsere mobilen Straßen sowohl kurzfristig als auch zur Langzeitmiete bereit – bei Bedarf auch nachts und am Wochenende.

**Verkehr-
sicherung**

Unsere Verkehrssicherungsspezialisten kümmern sich um die vorgeschriebene Absicherung von Einsatzstellen bzw. einer fachgerechten Beschilderung gemäß der RSA 21.

Mietpark

Hubarbeitsbühnen bis 90 m, Krane, Roto-stapler, Gabelstapler, Teleskoparbeitsbühnen ergänzen unser Angebot.

**STUETZLE-SPAETH**

Daimlerstraße 7 • 89079 Ulm - Donautal
Telefon: 0 731 / 964284 - 15

wegebau@stuetzle-spaeth.de
www.stuetzle-spaeth.de