

Hubarbeitsbühne 75 m / 33 t geländetauglich / mit Bedienpersonal

Produktinformation

Technische Daten

Transportbreite	2,55 m
Transporthöhe	4,00 m
Transportlänge	14 m
Fahrzeuggesamtgewicht	33000 kg
Antrieb	Diesel / 8x4
Nutzlast	0 kg
Sitzplätze	2
Bodendruck/Stützendruck	26 kN

Arbeitskorb

Tragkraft	600 kg
Länge	2,40 m - 3,90 m ausziehbar
Breite	1,05 m
Powerliftsystem	im Korb 2x350 kg
Korbwechselsystem	nein

Ausstattungen

220 Volt Leitung zum Korb	ja
---------------------------	----

Arbeitsbereich

Arbeitshöhe	75 m
Arbeitsstandhöhe	73 m
Seitliche Reichweite max.	ca. 40 m
Abstützung	senkrecht-waagrecht
Abstützbreite	2,55 m - 5,30 m - 8,40 m vollvariabel

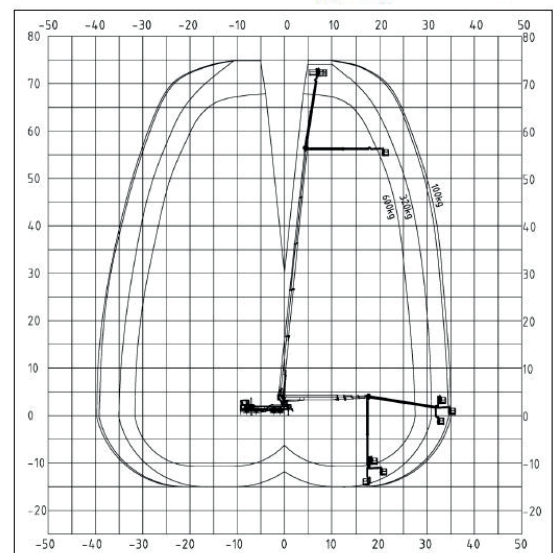
Sonstiges

Korblänge mit Jip ca. 20 m



Stützensauslegerausschub

Vorn links 50%
Vorn rechts 50%
Hinten links 50%
Hinten rechts 50%



Stützensauslegerausschub

Vorn links 50%
Vorn rechts 50%
Hinten links 50%
Hinten rechts 50%

